



POLYGONALmeister®

ライセンスガイド

2026/01/26

UEL 株式会社

1. ライセンスについて

POLYGONALmeister は自由にインストールしてご利用いただけますが、インストール後 7 日で書出し機能などいくつかの機能が制限され利用できなくなります。有償契約することによって制限が解除されます。ライセンスは PC 単位に必要です。複数の PC でご利用の場合は複数台分の有償契約とライセンスの登録が必要になります。(ネットワークライセンスには対応しておりません。)

1.1. ライセンスの仕組み

ライセンスは MAC アドレスなど PC を識別できる情報を用いて制御します。dongle などの物理的な仕組みは用いません。

アップグレードや、追加購入などでライセンスが複数登録されている場合は有効なライセンスの機能がすべて使えます。無効になったライセンスの機能はグレイアウト表示されます。体験期間終了以前に購入したライセンスを登録すると、購入したライセンスの機能のみが有効になり、購入していない機能は利用ができなくなります。

1.2. PC の交換について

新しい PC に乗せ換える場合は、既存ライセンスを削除後、新ライセンスを発行いたします、但し、所定のライセンスの再発行手数料が必要になります。サポートサービス（保守）にご加入のお客様は再発行手数料は不要です。PC のトラブルや故障などにより、ライセンスが失われた場合は購入先にご相談ください。

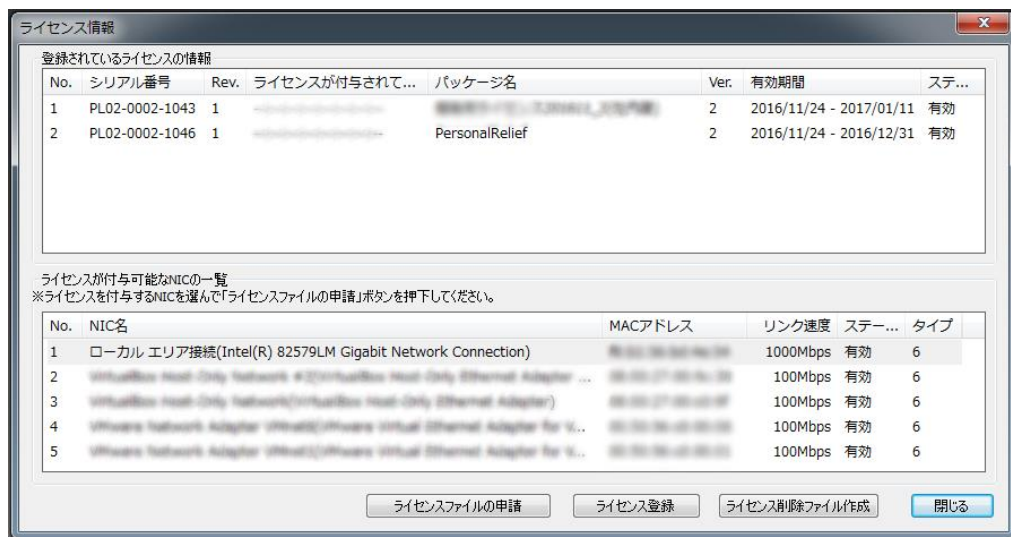
2. ライセンス登録手続き

2.1. ライセンス申請ファイルの作成

必ず、POLYGONALmeister を使用する PC で、「ライセンス申請ファイル」を作成する必要があります。ご利用頂く PC が複数の場合には PC ごとに「ライセンス申請ファイル」を作っておく必要があります。

a) ライセンス申請・登録画面を開く

POLYGONALmeister を起動し、[ヘルプ]タブのライセンスをクリックします。
下図のような画面が表示されます。



b) ライセンス申請ファイルを作成する

下枠の「ライセンスが付与可能な NIC の一覧」から、1つ選択し、「ライセンスファイルの申請」をクリックします。

「ライセンスが付与可能な NIC の一覧」に複数の行が表示されている場合、ステータスが有効で、リンク速度の値が大きいものを推奨します。

c) ライセンス申請ファイルを保存する

ファイル保存ダイアログが表示され、ファイル名に、「PC 名_PC 識別情報.pmpci」

という名称が設定されています。**ファイル名は変更しないでください。**
保存ボタンで任意の場所に「ライセンス申請ファイル」を保存します。

2.2.ライセンスの申請を行う

メール本文に以下の情報を記載の上、

- **会社名（個人の場合は不要）**
- **ご所属（個人の場合は不要）**
- **お名前**
- **連絡先（お電話番号など）**

「ライセンス申請ファイル」を

pm_license_request@biprogy-uel.co.jp

宛に送付してください。通常3～5営業日以内に「ライセンスファイル」を電子メールにてお送りします。5営業日を過ぎてもライセンスファイルが届かない場合は、

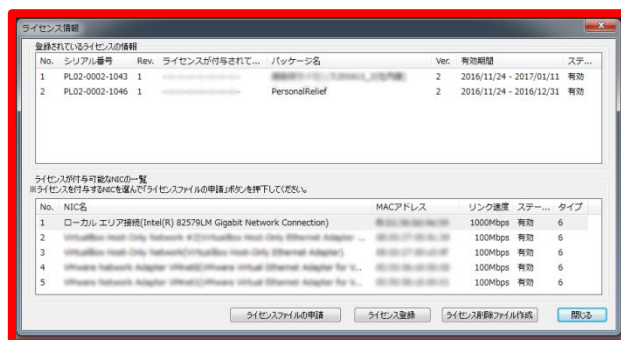
pm_license_request@biprogy-uel.co.jp

までご連絡ください。

2.3.ライセンスファイルを POLYGONALmeister に登録する

POLYGONALmeister を起動し、[ヘルプ]タブのライセンスをクリックします。

「ライセンス登録」ボタンをクリックし、届いたライセンスファイルを選択し、「開く」をクリックします。または、届いたライセンスファイルを、下図の赤枠内に「ドラッグ&ドロップ」します。

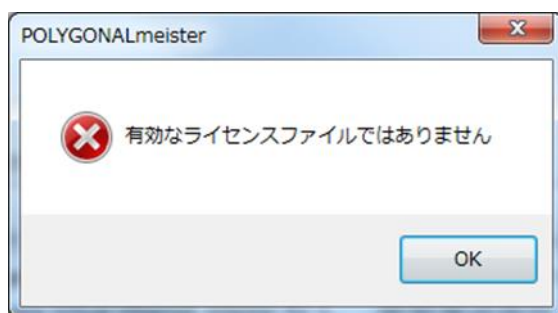


POLYGONALmeister を再起動することにより、ライセンスの登録が完了します。

ライセンス情報ダイアログより、正しい商品名・期間のライセンスが登録されていることを確認してください。

3. よくあるご質問(FAQ)

- 1) ライセンス登録時に「有効なライセンスファイルではありません」と表示される
ライセンス申請ファイルを作成した PC 以外でライセンスファイルを登録した場合など、ライセンスファイルが有効でない場合、以下のダイアログが表示されます。



- 2) ライセンス登録したのにお試し期間のメッセージが消えない
購入されたライセンスを登録しても、インストールから 7 日間はお試し期間のメッセージは消えません。ヘルプタブ→ライセンスで、購入されたライセンスが有効になっていれば、ライセンスは正しく登録されています。
- 3) 書出しのボタンが押せなくなった
体験版をお使いのお客様で、最初にご利用いただいてから 7 日を過ぎた場合には書出し機能が利用できなくなります。
- 4) 購入したライセンスを登録後、今まで使えていた機能のボタンが押せなくなった
ライセンスを登録すると、**ご購入いただいた機能と書出し機能のみ**が利用可能になるためです。
- 5) 問い合わせ先
商品情報：<https://www.biprogy-uel.co.jp/polygon/>
ご相談・お問い合わせフォーム：<https://www.biprogy-uel.co.jp/polygon/inquiry/>
電子メール：pm_license_request@biprogy-uel.co.jp