



# モデル比較機能

モデル比較SP・形状差異抽出比較SP

UEL株式会社

# モデル比較SP、形状差異抽出SPとは

- 設計者がCADmeister上で2つのCADデータの比較を速く、正確に抽出する機能です。
- 3DCADデータ交換処理で高い評価を得ている(株)エリジオン社のASFALISのエンジンを実装しています。
- CADデータの差異を自動で抽出できます。
- 比較結果を抽出する閾（しきい）値の指定ができます。

1クリックで  
CADデータの差異を抽出！

## データ比較の自動化はなぜ必要？

- 金型製作のリードタイムが短いため、無駄な作業をしたくない
- 支給されるCADデータに明確な変更箇所の指示がない
- 設計変更は必ず発生する作業なのでやるしかない

**経営者**

作業ミスによる金型製作費のロスをなくしたい！

**営業**

作業ミスによるお客様の信用度を落とすたくない！

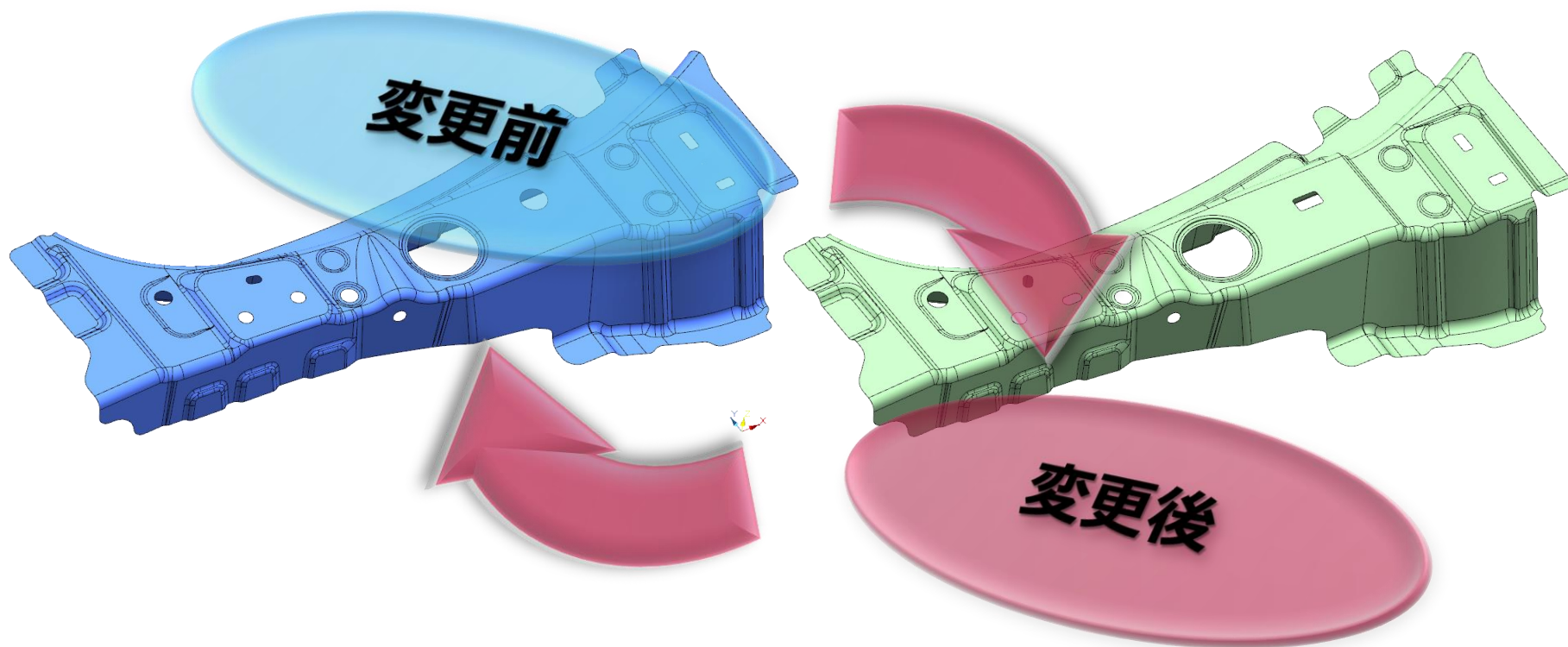
**設計者**

設計変更箇所を見落とすたくない！

設計変更に対応を素早くしたい！

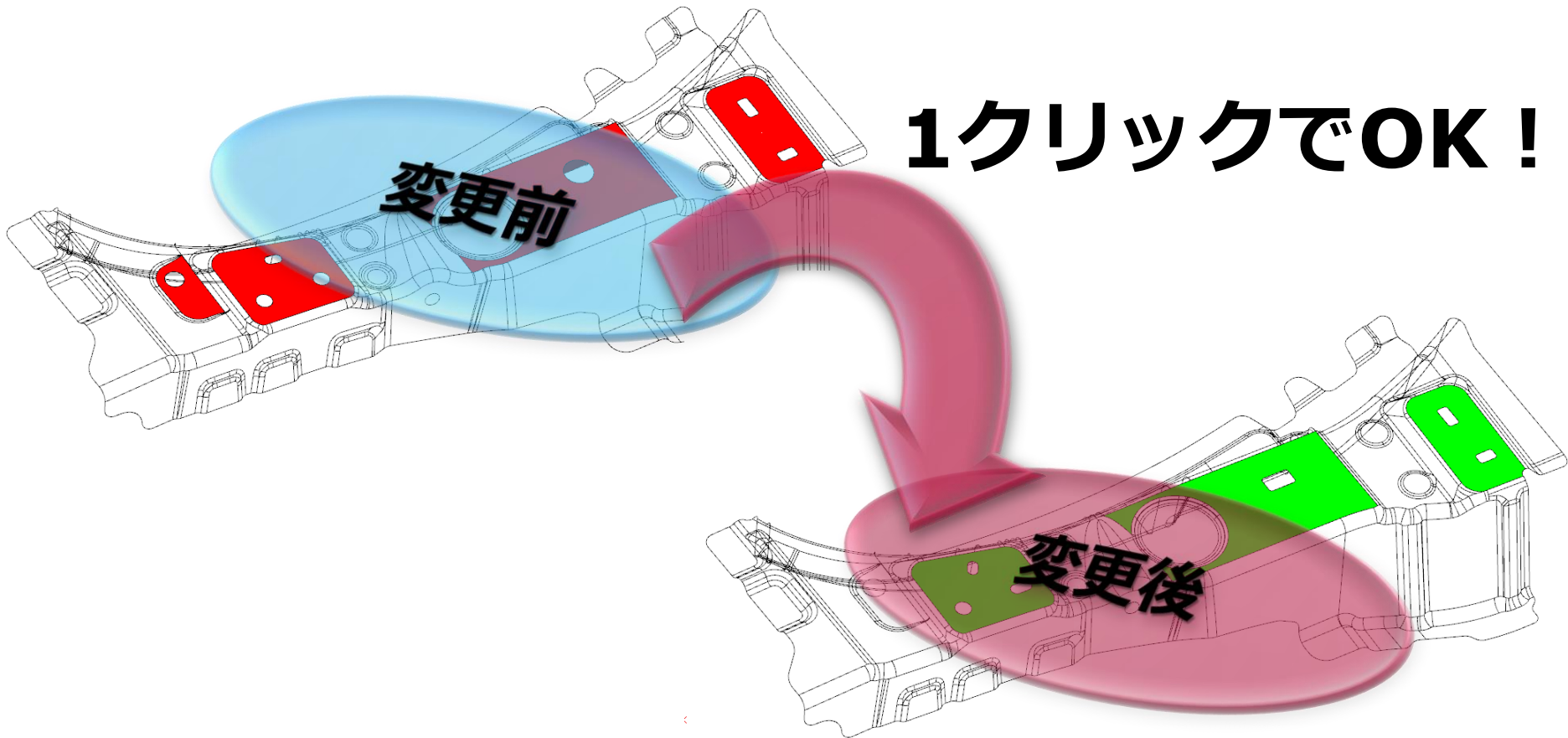
# 設計者の悩み

設計変更データが支給されたけど、どこが変わっているの？  
穴の形状や位置？形状？フィレット？



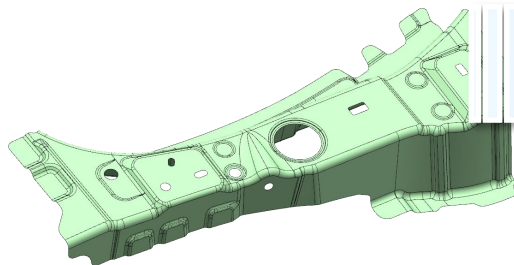
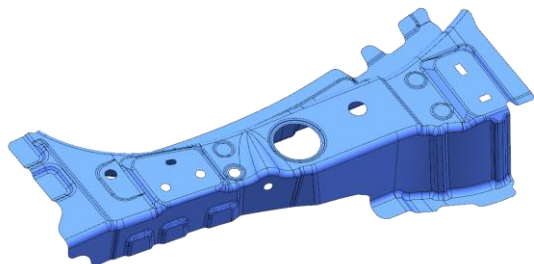
# モデル比較SP/形状差異抽出SP

設定した閾値（しきい）に合わせて比較し、  
差異が発生した箇所を色で判断できます。

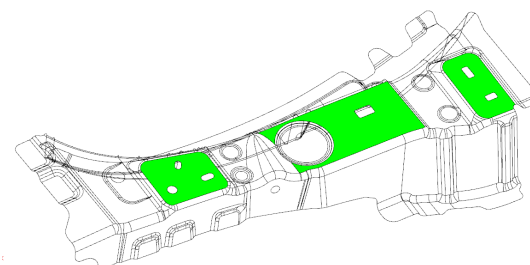
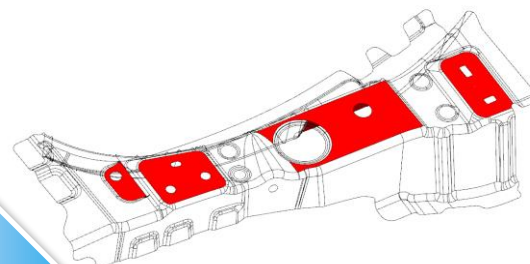




## CADmeister®



設計変更



モデル比較SP  
形状差異抽出SP

設計変更後のデータ確認工数を大幅に削減できます！

# モデル比較SP/形状差異抽出SPの利用シーン

モデル比較SPおよび形状差異抽出SPは、  
「モデル比較SP」のライセンスでいずれも使用できます。

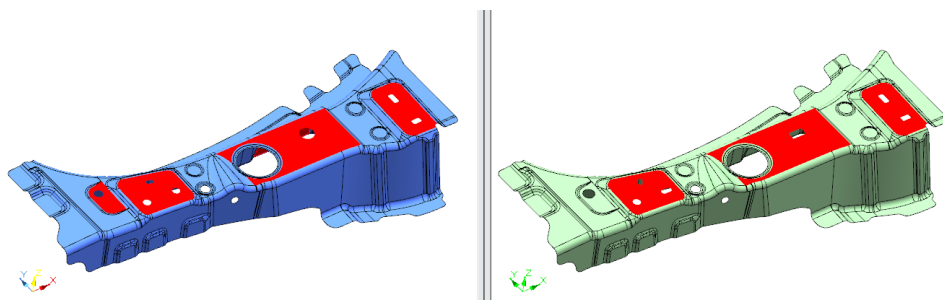
お客様が利用されるシーンによって、ご提案いたします。

## ■モデル比較SP

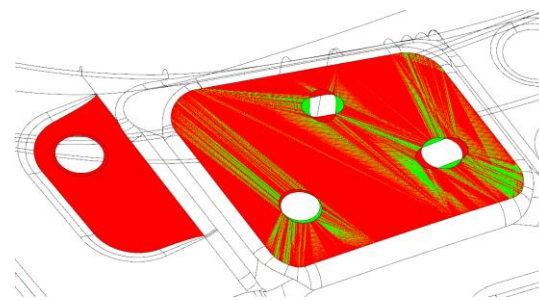
2つのCADデータを画面に並べて比較したい（シンクロ表示）

## ■形状差異抽出SP

2つのCADデータを重ねて表示したい（色表示）



モデル比較SP



形状差異抽出SP

詳細は動画でもご覧いただけます。

## 『モデル比較機能』

[https://www.biprogy-uel.co.jp/cadmeister/movie/cad\\_movie/02.shtml#movie\\_top](https://www.biprogy-uel.co.jp/cadmeister/movie/cad_movie/02.shtml#movie_top)




※この動画はCADmeisterホームページの『動画』からも参照いただけます。

CADmeisterホームページの『動画』にてモデリング、IoT、プレス金型、モールド金型、CAMなど様々な動画をご紹介します。

<https://www.biprogy-uel.co.jp/cadmeister/>

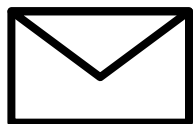




 **CADmeister**<sup>®</sup> 体験版(30日間無料) / サポート・サービス / イベント・セミナー情報



<https://www.biprogy-uel.co.jp/cadmeister/>



[cadmeister-box@biprogy-uel.co.jp](mailto:cadmeister-box@biprogy-uel.co.jp)



03-5546-6600(代表)



**UEL**

| BIPROGY Group