

HP - MOBILITY FireGL V5200 動作確認報告書

- 1 評価期間 2006年7月5日~7月12日
- 2 評価対象 HP社 MOBILITY FireGL V5200 のドライバ
- 3 評価部署 日本ユニシス・エクセリューションズ(株)
メカニカルソリューション事業部 サービス部
(評価作業担当: 藤井宏明)

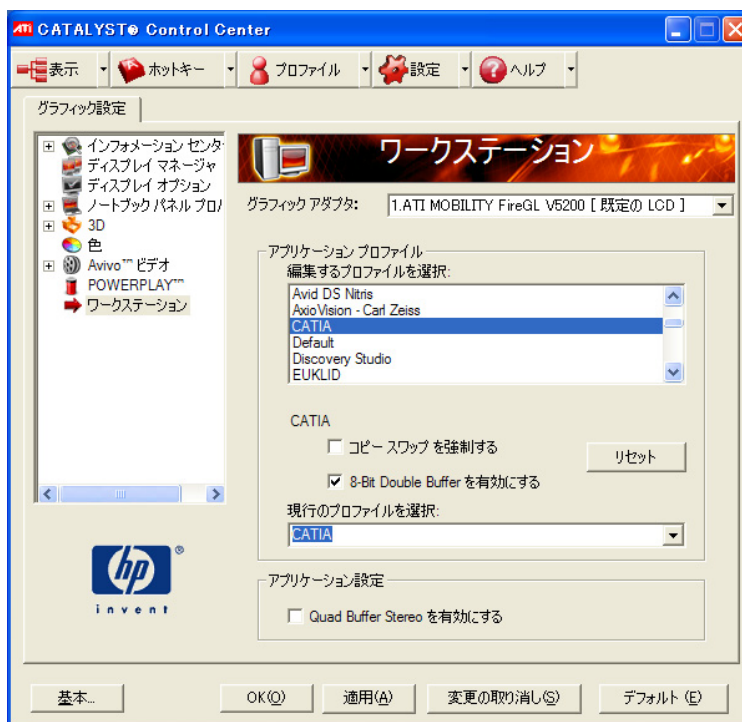
4 H/W 作業条件

PC 構成	OS	GA	Driver	設定	解像度
HP Compaq Mobile Workstation nw8440 Intel Core Duo T2600 / 2.16Ghz Mem 2.0GB	Windows XP(SP2)	ATI MOBILITY FireGL V5200 256MB	6.14.10.6599	プロファイル選択にて CATIA を 選択 コピースワップを強制する 8ビットダブルバッファの オーバーレイプレーンを有効 にする (:ON、 OFF) 垂直リフレッシュを待機 (常にオフ)	1920×1200 (32ビット)

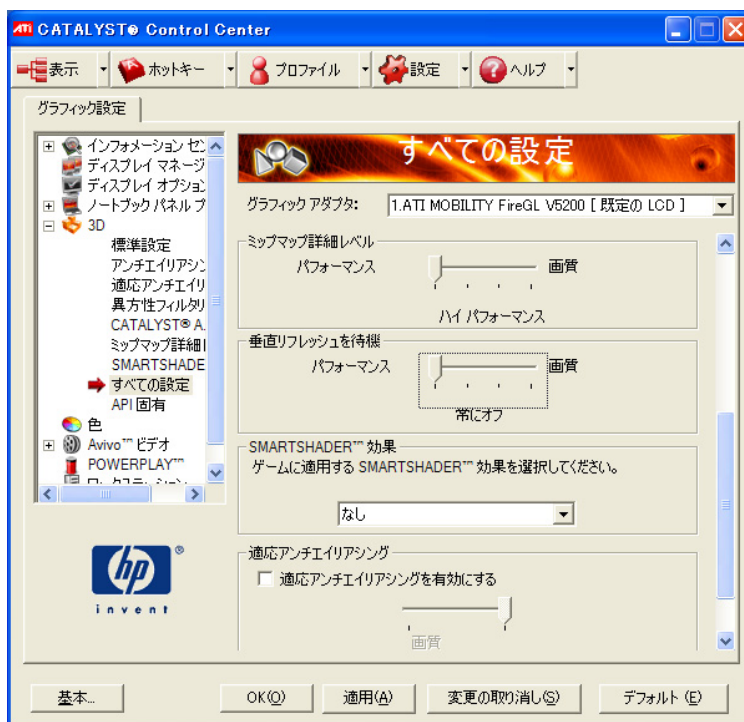
5 設定 (破線がかすれて見える現象の対策)

CATALYST Control Center ウィンドウの「グラフィック設定」タブ内「ワークステーション」項目の設定にて「アプリケーションプロファイル」で“CATIA”を選択し、「コピースワップを強制する」のチェックをはずして下さい。

「現行のプロファイルを選択」のプルダウンの中から“CATIA”を選択して下さい。



CATALYST Control Center ウィンドウのグラフィック設定タブ内「すべての設定」にて、「垂直リフレッシュを待機」の項目をパフォーマンス側に設定し“常にオフ”を選択して下さい。



6 CADMEISTER 動作確認

CADMEISTER の表示関連のリリーステストとグラフィックボード評価テスト、および OpenGL 単体テストプログラムを実施。

CADMEISTER : V1.1

7 問題点

No	項目	内容詳細	重要度
(1)	ZOOM 時にゴミが残る。	ZOOM を行う際、1 点目をピックした後に、ピックキャンセルを行うと、ポートにゴミが残ることがあります。	小
(2)	破線表示不正	破線の場合、表示が一部かすれる現象があります。アプリケーションプロファイルの設定にて、“CATIA” を選択することで回避可能です。	小

【重要度】 大：操作上非常に問題。CAD 操作に支障をきたす。
 中：操作上の問題は小さいが放置できない。
 小：動作の一部がおかしいが操作上是制限としてもよい。

8 評価

7.(1) は制限とし、影響度は小とします。

7.(2) は前記のドライバ設定を参照してください。

ATI MOBILITY FireGL V5200 は CADMEISTER の操作問題ありませんが、一定の設定条件を必要とします。

- 以上 -